

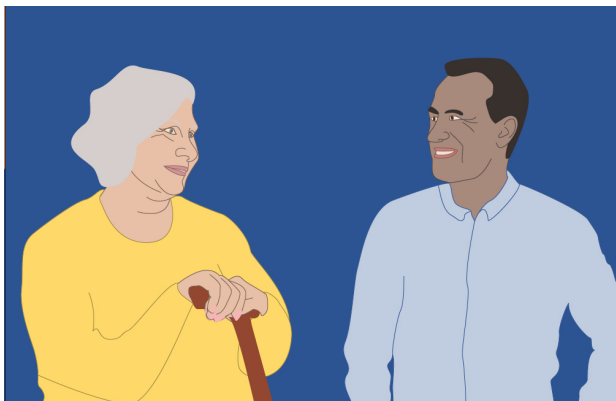


Förebygg smittspridning av covid-19 vid besök på särskilda boenden för äldre

Hög ålder är en betydande riskfaktor för allvarlig sjukdom i covid-19 och alla har ansvar för att skydda äldre mot smitta. Det finns flera åtgärder som är viktiga för att förebygga smittspridning vid besök på äldreboenden.

När det är dags att planera ett besök på ett särskilt boende för äldre finns flera saker att tänka på för att minimera risken för smittspridning. Här är tre viktiga saker du som besökare kan bidra med:

- Stanna hemma när du känner dig sjuk, även vid milda symtom. Det är bättre att avstå från ett besök än att riskera att sprida smitta på boendet.
- Tvätta händerna före, under och efter besöket med tvål och vatten i minst 20 sekunder. Smittämnen kan fastna på händerna och spridas vidare när man tar någonting i hand eller via föremål. Använd handsprit när du inte har möjlighet till handtvätt.
- Håll avstånd vid besöket, både till andra personer som bor på boendet samt till personal och andra besökare. Tänk på att också begränsa den fysiska kontakten med den du besöker.



Att tänka på vid besök hos en person som bor i ett särskilt boende för äldre

- Stanna hemma om du känner dig sjuk. Avstå från besöket även vid milda symtom.
- Tvätta händerna inför, under och efter besöket.
- Håll ett säkert avstånd till andra personer vid besöket, både inomhus och utomhus.
- Begränsa den fysiska kontakten med den du besöker.
- Det finns lokala rutiner för besök, fråga därför personalen om vilka rutiner som gäller på boendet.

Lokala rutiner

Varje särskilt boende har sina egna förutsättningar och tar fram lokala rutiner för att förebygga smittspridning vid besök. Förutsättningarna kan handla om hur lokalerna ser ut, antal personer som bor på boendet eller verksamhetens organisation och personalstyrka.

Därför behöver besökare prata med personalen om vad som gäller vid det specifika boendet inför ett besök.

Olika boenden kan ha olika rutiner för till exempel tidsbokning för besök, personal som möter upp besökare vid ingången till boendet, särskilda besöksrum eller begränsning av antal besökare vid varje tillfälle för att undvika trängsel.

Besöksrutinerna kan komma att ändras vid eventuella lokala utbrott.