

PM Naturvärden vid Kägglå i Valdemarsviks kommun

Noteringar vid fältbesök 2017

Olof Rosenqvist, Calluna AB, 072-719 47 79, olof.rosenqvist@calluna.se

Bakgrund och metoder

Anvisningar

Ett område vid Kägglå i Valdemarsviks kommun inventerades översiktligt i syfte att identifiera och avgränsa värdefulla områden, naturvärdesobjekt, för biologisk mångfald. Bedömning och klassning av naturvärdesobjekten utfördes enligt vad som beskrivs i den standard för naturvärdesinventering (NVI) som beskrivs i SS 199000: 2014 och SIS-TR 199001: 2014, men förstudie och rapportering är enklare än standardmetodens och besök i fält genomfördes utanför standardmetodens period.

Fältbesöket genomfördes den 8 februari 2017 och dokumenterades genom anteckningar i GIS och fotografering. Olof Rosenqvist, Calluna AB, genomförde inventeringen. Värdefulla naturvärdesobjekt inom området som planeras för verksamheterna avgränsades. Hela området besöktes med undantag från tomtmark kring nuvarande bostäder.

Vattendragens sträckning är inte karterade i detalj, läget är ungefärligt. Objekt och gränser i övrigt är karterade direkt i handhållen enhet för datafångst i GIS med en noggrannhet som är bättre än 8 meter.

Inventeringen är utförd med anledning av planering inför bebyggelse. I detta PM ingår som tillägg till naturvärdesinventeringen även en kommentar för respektive naturvårdsobjekt hur naturvärdena kan bestå vid planförslaget genomförande.

Resultat

Resultatet framgår av kartan i figur 1, samt i noteringar från fältbesöket sist i dokumentet. _____

Calluna AB (org.nr: 556575-0675)
Linköpings slott, 582 28 Linköping
Hemsida: www.calluna.se
Telefon (växel): +46 13-12 25 75

Projektledare och författare: Olof Rosenqvist
Kvalitetssäkring: **NN**
Intern projektkod: ORT0023

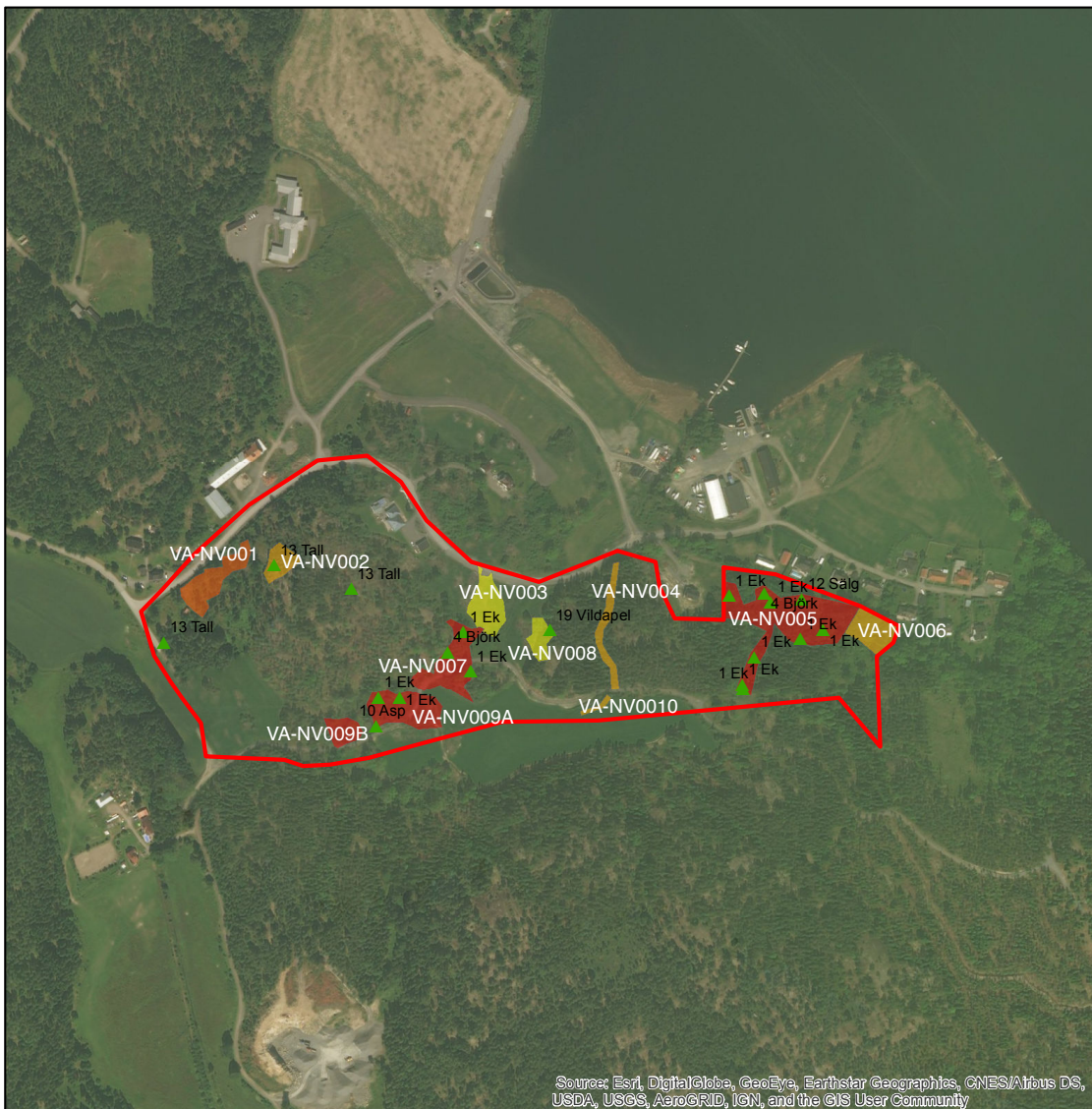
Elva naturvärdesobjekt avgränsades. Nio objekt har naturvärden som når upp till någon av klasserna högsta, högt eller påtagligt naturvärde, varav fyra objekt når klassen högsta naturvärde, ett når högt naturvärde och fyra objekt når påtagligt naturvärde. Två objekt når upp till den lägre klassningen visst naturvärde. Det är främst hävdade och ogödslade gräsmarker och träd- och buskbärande tidigare betesmark som är områdets stora tillgångar.

Då besöket genomfördes under vintern är särskilt värdena knutna till fauna som är aktiv under varmare årstider samt floran på marken osäkra. Den preliminära klassningen i detta dokument bygger därför främst på bedömningar av biotopens värde. Detta innebär att objektens naturvärdesklass kan komma att ändras vid uppföljning. Det rör sig i så fall om en justering av naturvärdet en klass eller en justering av utbredningen inom ett tiotal meter. Ovanstående gäller alla naturvärdesobjekt inom det undersökta området utom hållmarkstallskogen VA-NV002 i väster.

Undersökningsområdet vid Kägglan har höga naturvärden knutna till grova ekar och andra grova träd och hålträd, blommande bärande träd och buskar samt värdefull flora på tidigare hävdad mark. De fuktigare och skuggigare och mer slutna lundmiljöerna på sluttningarna och ravinerna invid bäckarna i öster är också värdefulla. Det finns ett litet område av värdefull skogsmiljö på torr mark, hållmarkstallskog, i nordväst som har äldre tall, gran och sälg som viktiga inslag. Även i området i övrigt finns enstaka värdefulla tallar.

De trädbärande betesmarkerna har en intressant flora med en rad arter som minskar i landskapet i övrigt, bland dem orkidéer där vinterståndare är konstaterade inom VA-NV001 och VA-NV009A. Orkideerna är alla fridlysta. Blåsippa växer i sluttningarna i det skuggigare området VA-NV005. Gröngöling hävdar revir, VA-NV009A är en central del och hela områdets trädbärande betesmarker är viktiga. Hålträd och grova träd av ek, tall, asp, björk, apel och sälg är framträdande i landskapet och mycket viktiga livsmiljöer för en lång rad arter, däribland myskbock, talticka, ekticka och gröngöling. Områdets hålträd har också goda förutsättningar att hysa flera hotade fågelarter och även fladdermöss.

De områden som inte bedöms nå upp till naturvärdesklass består av brukad barrskog och blandskog med kortare kontinuitet som kommit upp på tidigare öppen mark, samt öppen mark på en tidigare grustäkt i väster och åkrar centralt i området, varav en del är igenlagda och andra ännu brukade samt marker där igenväxningen gått så långt att kvarvarande naturvärden är låga och nya värden inte uppstått.



0 62.5 125 250
m



Teckenförklaring

- ▲ Värdefulla träd
- Utredningsområde
- NV-klass**
- 1 Högsta
- 2 Högt
- 3 Påtagligt
- 4 Visst

Figur 1 Karta över inventerat område med värdefulla träd samt avgränsade och numrerade naturvärdesobjekt där naturvärdesklass framgår av färgkod.

Områdets möjligheter att kombinera boende med värdefull natur

Det undersökta området är sammantaget ett värdefullt stycke av innerskärgårdens kulturlandskap, där upplevelsevärden och naturvärden sammanfaller. Utredningsområdets naturvärden går i hög grad att kombinera med bebyggelse och kan göra området ännu attraktivare som boendemiljö.

Värdena för biologisk mångfald kommer att bestå om området även i fortsättningen kommer att ha blomsterrika, ogödslade marker med varierande trädskikt som präglas av öppethållande genom hävd, en kontinuitet av död ved och äldre träd av olika träslag med framförallt hålträd som betydelsefullt inslag samt ett stort inslag av blommande och bärande träd och buskar. Det är viktigt att värdefulla träd, särskilt hålträd, sparas samt att det finns yngre träd som på sikt tar över deras ekologiska roll.

Delar av området hålls öppet genom att det hävdas som åker och väg. De största delarna av området har tidigare hävdats, i sen tid som betesmark, men är i nuläget under igenväxning. De delar av området som inte klassats som naturvärdesobjekt består av mark som tidigare varit grustäkt eller mark som tidigare hävdats som åker, ängs- eller betesmark.

Allmänt sett är hela området utanför de naturvärdesobjekt som avgränsats lämpliga för bebyggelse, med tanke på bibehållandet av naturvärdena genom att förutsättningar och funktioner för biologisk mångfald kan finnas kvar på ett bättre sätt än om området helt växer igen eller omförs till produktionsskog. Det mesta av barrträdsmiljöerna, undantaget det lilla området med hållmarkstallskog i VA-NV002, är inte värdefulla ur naturvärdes synpunkt. Detsamma gäller områden där igenväxningen av de hävdade markerna gått så långt att inga uppenbara naturvärden kvarstår eller nybildats. Vidare finns ännu brukad samt igenlagd åkermark och täkt som inte har uppenbar högre naturvärden utöver att de är öppen mark och på så sätt bidrar till ett öppet landskap och gynsamma ljusförhållanden i naturvärdesobjekten.

Även de värdefulla områdena i naturvärdesobjekten kan omfattas av vissa åtgärder utan att riskera naturvärdena. I noteringarna från fältundersökningen i slutet finns en notering hur värdena kan bestå inom respektive naturvärdesobjekt. Generellt viktigt att spara värdefulla träd och död ved, att näringspåverkan, hävdregim, skuggning och hydrologi inte ändras på ett sådant sätt att förutsättningarna för markens flora påverkas negativt. På sikt är igenväxning det största hotet mot naturvärdena, framförallt i de mycket värdefulla hävdpräglade områdena i västra delen. Här är det därför önskvärt med en återgång till det mer intensiva nyttjande som skedde när området betades. Detta kan delvis ske genom att människans närvaro i området ökar vid planförslagets genomförande: skuggning från igenväxning i området hejdas och brynzoner mot öppen mark kan bibehållas. Beroende på planförslagets utformning och samverkan med de boende finns också möjligheten att de värdefulla områdena åter tas i hävd, samt att frögroning för bland andra orkideer gynnas genom att markslitage genom tramp längs stigar ökar.

En lagom intensiv hävd, för att långsiktigt säkra att floran finns kvar, kan med fördel återupptas i valda områden på något sätt, slåtter eller bete eller enbart försiktig röjning. Blommande buskar är en tillgång men är samtidigt igenväxningsvegetation och kan behöva begränsas.

Noteringar från fältbesöket för respektive område

Nedan följer ett utdrag av de noteringar från fält som antecknats och levererats som GIS-filer.

OBJEKTNUMMER	VA-NV001	OMRÅDESBESKRIVNING	Halvöppna till öppna gräsmarker med intressant flora på före detta betad mark med ett glesk skikt med mestadels yngre och enstaka äldre träd. Hävden har upphört men området är ännu mestadels öppet. Detta är ett viktigt område för biologisk mångfald.
BIOTOP FÄLT	1401	MOTIV FÖR NATURVÄRDESKLASSNING	Här finns gamla träd med bohål och blommande träd och buskar. Här finns berghällar i dagen och områden med tunt jordtäckte som ännu möjliggör en intressant flora och fauna knuten till hävd.
BEDÖMD NATURA 2000 NATURTYP	9070	NATURVÄRDESKLASS	Högt naturvärde
NATURVÄRDESBEDÖMNINGENS SÄKERHET	Preliminär bedömning pga årstid för besök	BIOTOPVÄRDE	Påtagligt biotopvärde
		ARTVÄRDE	(ej bedömt)
TEKNISK KOMMENTAR	-	NATURVÄRDSARTER	Ärenpris, stor blåklocka, svartkämpar orkidé-art (sannolikt Adam och Eva eller nattviol)
BIOLOGISK KOMMENTAR	Här finns även blommande buskar.	KÄNSLIGHET	Områdets värden kommer att bestå om död ved sparas, om negativa verkningar på äldre träd av skuggning från igenväxningsvegetation hålls låg, om området inte gödslas. Hävden kan med fördel återupptas.
INVENTERARE	Olof Rosenqvist		
DATUM FÖR BESÖK	2017-02-08		
ORGANISATION	Calluna AB		

OBJEKTNUMMER	VA-NV002	OMRÅDESBESKRIVNING	Hällmarkstallskog i solexponerad brant.
BIOTOP FÄLT	1602	MOTIV FÖR NATURVÄRDESKLASSNING	Här finns gamla tallar med stamhål och andra strukturer som gör dem värdefulla för biologisk mångfald.
BEDÖMD NATURA 2000 NATURTYP	-	NATURVÄRDESKLASS	Påtagligt naturvärde
NATURVÄRDESBEDÖMNINGENS SÄKERHET	Definitiv bedömning	BIOTOPVÄRDE	Visst biotopvärde
		ARTVÄRDE	Påtagligt artvärde
TEKNISK KOMMENTAR	-	NATURVÄRDSARTER	Tallticka, myskböck
BIOLOGISK KOMMENTAR	-	KÄNSLIGHET	Områdets värden kommer att bestå om värdefulla träd och död ved sparas, om rekryteringen av nya värdefulla träd säkras,
INVENTERARE	Olof Rosenqvist		
DATUM FÖR BESÖK	2017-02-08		
ORGANISATION	Calluna AB		

OBJEKTNUMMER	VA-NV003	OMRÅDESBESKRIVNING	Ett område med tunt jordtäckte på mark som tidigare hävdats som äng, betesmark och där hävden upphört sen länge men där förutsättningar för en intressant hävdgynnad flora och fauna finns kvar.
BIOTOP FÄLT	1402	MOTIV FÖR NATURVÄRDESKLASSNING	Ett tunt jordtäckte, berghållar i dagen, blommande träd och buskar ger goda förutsättningar för en intressant flora och fauna knuten till öppna till halvöppna, ogödslade hävdade marker.
BEDÖMD NATURA 2000 NATURTYP	-	NATURVÄRDSARTER	-
NATURVÄRDESBEDÖMNINGENS SÄKERHET	Preliminär bedömning pga årstid för besök	KÄNSLIGHET	Områdets värden kommer att bestå om negativa verkningar på värdefull flora av skuggning från igenväxningsvegetation hålls låg, om området inte gödslas. Hävden kan med fördel återupptas.
NATURVÄRDESKLASS	Visst naturvärde		
BIOTOPVÄRDE	Visst biotopvärde		
ARTVÄRDE	(ej bedömt)		
TEKNISK KOMMENTAR	-		
BIOLOGISK KOMMENTAR	-		
INVENTERARE	Olof Rosenqvist		
DATUM FÖR BESÖK	2017-02-08		
ORGANISATION	Calluna AB		

OBJEKTNUMMER	VA-NV004	OMRÅDESBESKRIVNING	En bäck i en bäckravín, med strömmande vatten och blockrik bottenstruktur. Död ved av klenare dimensioner finns i och omkring bäcken. Omgiven av yngre trivallöv och planterad yngre granskog. Polygonen beskriver inte det exakta läget av området.
BIOTOP FÄLT	3302	MOTIV FÖR NATURVÄRDESKLASSNING	Området är viktigt för biologisk mångfald, sannolikt särskilt viktigt för groddjur.
BEDÖMD NATURA 2000 NATURTYP	-	NATURVÄRDSARTER	-
NATURVÄRDESBEDÖMNINGENS SÄKERHET	Preliminär bedömning pga årstid för besök	KÄNSLIGHET	Områdets värden kommer att bestå om vattendraget undantas från omdanande ingrepp som förändrar strukturerna, såsom rätning eller kulvertering.
NATURVÄRDESKLASS	Påtagligt naturvärde		
BIOTOPVÄRDE	Påtagligt biotopvärde		
ARTVÄRDE	(ej bedömt)		
TEKNISK KOMMENTAR	Det exakta läget av bäcken är inte fullständigt utritat. Utbredningen är osäker. Det värdefulla området är själva bäcken och en mycket smal zon däromkring.		
BIOLOGISK KOMMENTAR	Bäcken kan med fördel röjas fram. Granskogen har mycket lågt naturvärde. Området har sannolikt en historia som öppen mark, ängs- eller åkermark.		
INVENTERARE	Olof Rosenqvist		
DATUM FÖR BESÖK	2017-02-08		
ORGANISATION	Calluna AB		

OBJEKTNUMMER	VA-NV005	OMRÅDESBESKRIVNING	Grova, gamla ekar och uppväxande lövskog med en intressant flora i en sluttning på före detta betad mark där hävden upphört sen länge. Bäckar rinner nerför sluttningen. Detta är ett mycket viktigt område för biologisk mångfald.
BIOTOP FÄLT	1401	MOTIV FÖR NATURVÄRDESKLASSNING	Här finns en samling gamla, grova ekar med spärrgreniga kronor, varav flera med håligheter i stam och grenar. Mulm finns i flera träd. Här finns även rörligt markvatten med bäckar och källsprång som ger intressant flora och fauna.
BEDÖMD NATURA 2000 NATURTYP	9070	NATURVÄRDESKLASS	Högsta naturvärde
NATURVÄRDESBEDÖMNINGENS SÄKERHET	Preliminär bedömning pga årstid för besök	BIOTOPVÄRDE	Högt biotopvärde
		ARTVÄRDE	(ej bedömt)
TEKNISK KOMMENTAR	-	NATURVÄRDSARTER	Idegran, blåsippa, myskbock, ekticka. En mångfald hålhäckande fåglar såsom större hackspett, nötväcka, talgoxe och blåmes.
BIOLOGISK KOMMENTAR	-	KÄNSLIGHET	Områdets värden kommer att bestå om värdefulla träd och död ved sparas, om rekryteringen av nya värdefulla träd säkras, om negativa verkningar på äldre träd av skuggning från igenväxningsvegetation hålls låg. Skuggiga och källpåverkade partier undantas från kraftig röjning. Hävden kan med fördel återupptas.
INVENTERARE	Olof Rosenqvist		
DATUM FÖR BESÖK	2017-02-08		
ORGANISATION	Calluna AB		

OBJEKTNUMMER	VA-NV006	OMRÅDESBESKRIVNING	Ett område med gles lövskog på mark som tidigare hävdats som äng eller betesmark och där hävden upprätthålls genom skötsel som liknar ängsbruk. En bäck rinner nerför sluttningen intill. Detta är ett viktigt område för biologisk mångfald.
BIOTOP FÄLT	1201	MOTIV FÖR NATURVÄRDESKLASSNING	Här finns pågående hävd med lång kontinuitet i ett område med rörligt markvatten med bäckar och källsprång. Här finns goda förutsättningar för en intressant flora och fauna.
BEDÖMD NATURA 2000 NATURTYP	-	NATURVÄRDESKLASS	Påtagligt naturvärde
NATURVÄRDESBEDÖMNINGENS SÄKERHET	Preliminär bedömning pga årstid för besök	BIOTOPVÄRDE	Påtagligt biotopvärde
		ARTVÄRDE	(ej bedömt)
TEKNISK KOMMENTAR	-	NATURVÄRDSARTER	-
BIOLOGISK KOMMENTAR	-	KÄNSLIGHET	Områdets värden kommer att bestå om hävden fortgår, om området inte gödslas..
INVENTERARE	Olof Rosenqvist		
DATUM FÖR BESÖK	2017-02-08		
ORGANISATION	Calluna AB		

OBJEKTNUMMER	VA-NV007	OMRÅDESBESKRIVNING	Grova, gamla ekar och öppna gräsmarker med en intressant flora på före detta betad mark. Hävden upphört men området är ännu mestadels öppet. Detta är ett mycket viktigt område för biologisk mångfald.
BIOTOP FÄLT	1401	MOTIV FÖR NATURVÄRDESKLASSNING	Här finns gamla, grova ekar med spärrgreniga kronor, varav flera med håligheter i stam och grenar. Mulm finns i ihåliga träd. Här finns berghällar i dagen och områden med tunt jordtäckte som ännu möjliggör en intressant flora och fauna knuten till hävd.
BEDÖMD NATURA 2000 NATURTYP	9070	NATURVÄRDESKLASS	Högsta naturvärde
NATURVÄRDESBEDÖMNINGENS SÄKERHET	Preliminär bedömning pga årstid för besök	BIOTOPVÄRDE	Högt biotopvärde
		ARTVÄRDE	(ej bedömt)
TEKNISK KOMMENTAR	Ska möjligen slås samman med angränsande område.	NATURVÄRDSARTER	Ärenpris, svartkämpar, jungfrulin, solvända, brudbröd, bockrot.
BIOLOGISK KOMMENTAR	Här finns även blommande buskar och stenrösen. Vägen och ledningsgatan bidrar till att hålla landskapet öppet, skötseln av dem ersätter delvis den tidigare hävden.	KÄNSLIGHET	Områdets värden kommer att bestå om värdefulla träd och död ved sparas, om rekryteringen av nya värdefulla träd säkras i närområdet, om negativa verkningar på värdefulla träd och värdefull flora av skuggning från igenväxningsvegetation hålls låg, om området inte gödslas. Hävden kan med fördel återupptas.
INVENTERARE	Olof Rosenqvist		
DATUM FÖR BESÖK	2017-02-08		
ORGANISATION	Calluna AB		

OBJEKTNUMMER	VA-NV008	OMRÅDESBESKRIVNING	Ett område med tunt jordtäckte på mark som tidigare hävdats som äng, betesmark och där hävden upphört sen länge men där förutsättningar för en intressant hävdgynnad flora och fauna finns kvar. En gammal apel antyder att här funnits en trädgård.
BIOTOP FÄLT	1402	MOTIV FÖR NATURVÄRDESKLASSNING	Ett tunt jordtäckte, berghällar i dagen, äldre ihåliga träd och blommande träd och buskar ger goda förutsättningar för en intressant flora och fauna knuten till öppna till halvöppna, ogödslade hävdade marker.
BEDÖMD NATURA 2000 NATURTYP	-	NATURVÄRDESKLASS	Visst naturvärde
NATURVÄRDESBEDÖMNINGENS SÄKERHET	Preliminär bedömning pga årstid för besök	BIOTOPVÄRDE	Visst biotopvärde
		ARTVÄRDE	(ej bedömt)
TEKNISK KOMMENTAR	-	NATURVÄRDSARTER	-
BIOLOGISK KOMMENTAR	-	KÄNSLIGHET	Områdets värden kommer att bestå om värdefulla träd och död ved sparas, om rekryteringen av nya värdefulla träd säkras i närområdet, om negativa verkningar på värdefulla träd och värdefull flora av skuggning från igenväxningsvegetation hålls låg, om området inte gödslas. Hävden kan med fördel återupptas.
INVENTERARE	Olof Rosenqvist		
DATUM FÖR BESÖK	2017-02-08		
ORGANISATION	Calluna AB		

OBJEKTNUMMER	VA-NV009A	OMRÅDESBESKRIVNING	Grova, gamla ekar och öppna gräsmarker med en intressant flora på före detta betad mark. Hävden upphört men området är ännu mestadels öppet. Detta är ett mycket viktigt område för biologisk mångfald.
BIOTOP FÄLT	1401	MOTIV FÖR NATURVÄRDESKLASSNING	Här finns gamla, grova ekar med spärrgreniga kronor, varav flera med håligheter i stam och grenar. Mulm finns i ihåliga träd. Här finns berghällar i dagen och områden med tunt jordtäckte som ännu möjliggör en intressant flora och fauna knuten till hävd.
BEDÖMD NATURA 2000 NATURTYP	9070	NATURVÄRDESKLASS	Högsta naturvärde
NATURVÄRDESBEDÖMNINGENS SÄKERHET	Preliminär bedömning pga årstid för besök	BIOTOPVÄRDE	Högt biotopvärde
		ARTVÄRDE	(ej bedömt)
TEKNISK KOMMENTAR	-	NATURVÄRDSARTER	Gröngöling, orkidé-art (sannolikt Adam och Eva eller nattviol)
BIOLOGISK KOMMENTAR	Här finns även blommande buskar och stenrösen. Vägen och ledningsgatan bidrar till att hålla landskapet öppet, skötseln av dem ersätter delvis den tidigare hävden.	KÄNSLIGHET	Områdets värden kommer att bestå om värdefulla träd och död ved sparas, om rekryteringen av nya värdefulla träd säkras i närområdet, om negativa verkningar på värdefulla träd och värdefull flora av skuggning från igenväxningsvegetation hålls låg, om området inte gödslas. Hävden kan med fördel återupptas.
INVENTERARE	Olof Rosenqvist		
DATUM FÖR BESÖK	2017-02-08		
ORGANISATION	Calluna AB		

OBJEKTNUMMER	VA-NV009B	OMRÅDESBESKRIVNING	Grova, gamla ekar och öppna gräsmarker med en intressant flora på före detta betad mark. Hävden upphört men området är ännu mestadels öppet. Detta är ett mycket viktigt område för biologisk mångfald.
BIOTOP FÄLT	1401	MOTIV FÖR NATURVÄRDESKLASSNING	Här finns gamla, grova ekar med spärrgreniga kronor, varav flera med håligheter i stam och grenar. Mulm finns i ihåliga träd. Här finns berghällar i dagen och områden med tunt jordtäckte som ännu möjliggör en intressant flora och fauna knuten till hävd.
BEDÖMD NATURA 2000 NATURTYP	9070	NATURVÄRDESKLASS	Högsta naturvärde
NATURVÄRDESBEDÖMNINGENS SÄKERHET	Preliminär bedömning pga årstid för besök	BIOTOPVÄRDE	Högt biotopvärde
		ARTVÄRDE	(ej bedömt)
TEKNISK KOMMENTAR	-	NATURVÄRDSARTER	Gröngöling, orkidé-art (sannolikt Adam och Eva eller nattviol)
BIOLOGISK KOMMENTAR	Här finns även blommande buskar och stenrösen. Vägen och ledningsgatan bidrar till att hålla landskapet öppet, skötseln av dem ersätter delvis den tidigare hävden.	KÄNSLIGHET	Områdets värden kommer att bestå om värdefulla träd och död ved sparas, om rekryteringen av nya värdefulla träd säkras i närområdet, om negativa verkningar på värdefulla träd och värdefull flora av skuggning från igenväxningsvegetation hålls låg, om området inte gödslas. Hävden kan med fördel återupptas.
INVENTERARE	Olof Rosenqvist		
DATUM FÖR BESÖK	2017-02-08		
ORGANISATION	Calluna AB		

OBJEKTNUMMER **VA-NV010**

BIOTOP FÄLT **3303**

BEDÖMD NATURA 2000 NATURTYP -

NATURVÄRDESBEDÖMNINGENS SÄKERHET Preliminär bedömning pga årstid för besök

NATURVÄRDESKLASS **Påtagligt naturvärde**

BIOTOPVÄRDE Påtagligt biotopvärde

ARTVÄRDE (ej bedömt)

TEKNISK KOMMENTAR -

BIOLOGISK KOMMENTAR -

INVENTERARE Olof Rosenqvist

DATUM FÖR BESÖK 2017-02-08

ORGANISATION Calluna AB

OMRÅDESBESKRIVNING

Ett öppet dike i solöppet läge i kanten mot en åker.

MOTIV FÖR NATURVÄRDESKLASSNING

Området är viktigt för biologisk mångfald, sannolikt särskilt viktigt för groddjur.

NATURVÄRDSARTER

-

KÄNSLIGHET

Områdets värden kommer att bestå om skuggning från igenväxningsvegetation hålls låg. Hävden av åkern och vägrenen bör fortgå.