



## Kilometerersättning för resor med egen bil i tjänsten inom Valdemarsviks kommun

### Innehåll

Exempel 1 - Km ersättning som skrivs för 1 dag.....	2
Exempel 2 - Km ersättning som skrivs för 1 dag.....	6
Exempel 3 - Km ersättning som skrivs för 1 vecka åt gången.....	9

## Kilometerersättning för resor med egen bil i tjänsten inom Valdemarsviks kommun

### Exempel 1 - Km ersättning som skrivs för 1 dag

Ny reseräkning - Windows Internet Explorer

**ADITRO**  
[Hjälp](#)

[Start](#)  
[ReseUppgifter](#)  
[Restid/kostavdrag](#)  
[Tillägg](#)  
[Meddelande](#)  
[Slutför](#)

**Reseuppgifter**

Förrättning \*

Avrese dag \*

Hemkomst dag \*

Ort \*

Ändamål \*

Antal kilometer

\* = Obligatoriskt fält

Här markerar du Kilometerersättning

Ny reseräkning - Windows Internet Explorer

**ADITRO**  
[Hjälp](#)

[Start](#)  
[ReseUppgifter](#)  
[Tillägg](#)  
[Meddelande](#)  
[Slutför](#)

**Reseuppgifter**

Förrättning \*

Avrese dag \*

Hemkomst dag \*

Ort \*

Ändamål \*

Antal kilometer

\* = Obligatoriskt fält

Här måste du ange Ort och Ändamål.  
Antal km kan du också skriva i här.  
När det är gjort så tryck Nästa

## Kilometerersättning för resor med egen bil i tjänsten inom Valdemarsviks kommun

Ny reseräkning - Windows Internet Explorer

**ADITRO**  
[Hiälp](#)

[Start](#)  
[ReseUppgifter](#)  
**[Tillägg](#)**  
[Meddelande](#)  
[Slutför](#)

**Tillägg**

Ersättning	Antal	Apris	Belopp
<input type="text"/>	<input type="text"/>	<input type="text"/>	<input type="text"/>

Eftersom du angav antal km på förra bilden så skall du **inte** skriva i något här.

Tryck Nästa

Ny reseräkning - Windows Internet Explorer

**ADITRO**  
[Hiälp](#)

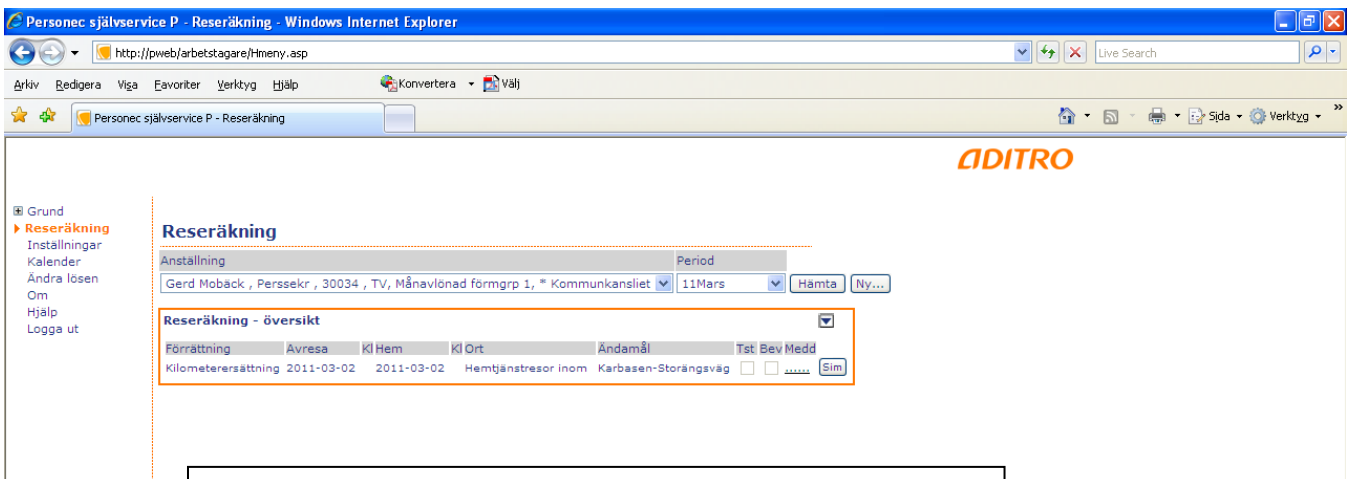
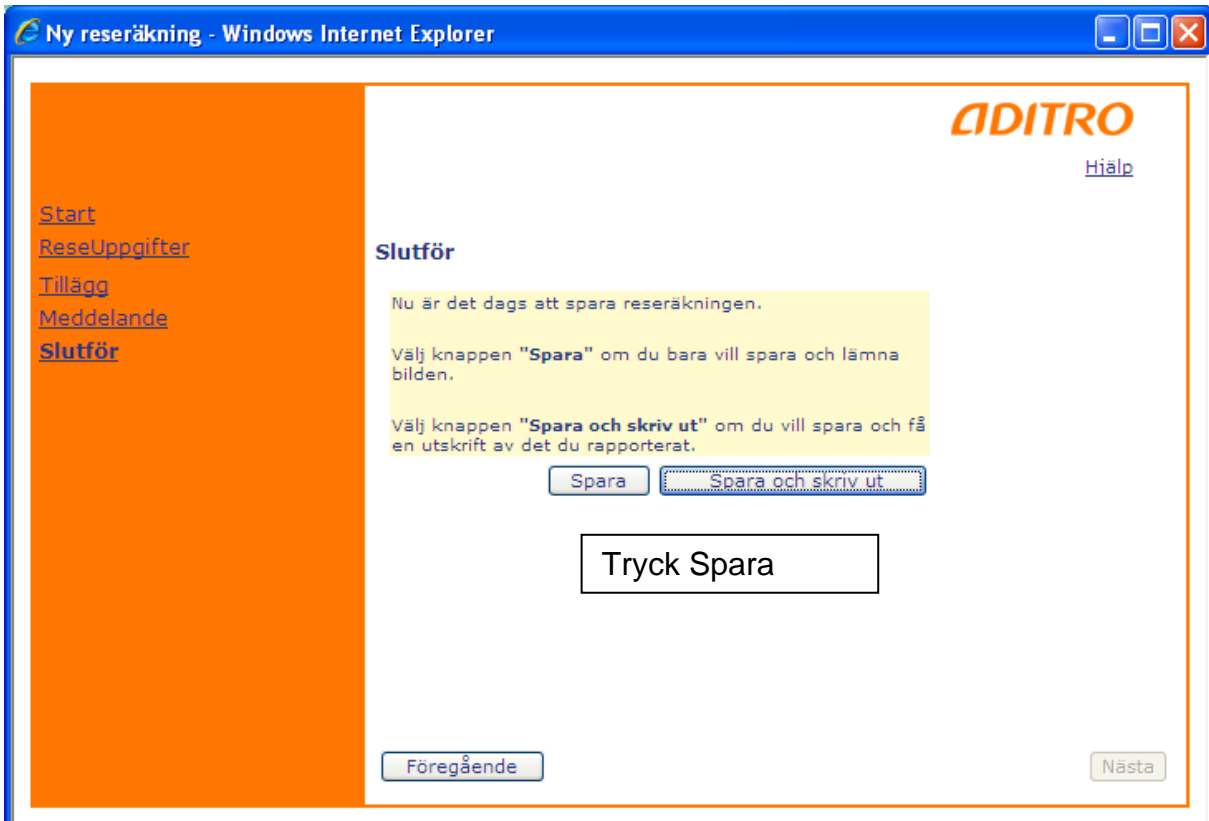
[Start](#)  
[ReseUppgifter](#)  
[Tillägg](#)  
**[Meddelande](#)**  
[Slutför](#)

**Meddelande**

Här behöver du inte heller skriv i något eftersom du redan skrivit vart du åkt.

Tryck Nästa.

## Kilometerersättning för resor med egen bil i tjänsten inom Valdemarsviks kommun



Här trycker du på Sim för att få upp och kunna se hur mycket du får för det du kört med egen bil i tjänsten

## Kilometerersättning för resor med egen bil i tjänsten inom Valdemarsviks kommun

Här ser du ersättningen

Personec självservice P - Reseräkning 20110302KR1 (Preliminär summering) - Windows Internet Explorer

Gerd Mobäck

Ort: Hemtjänstresor inom Valdemarsviks kommun Ut: 2011-03-02 In: 2011-03-02 Kilometerersättning

Ändamål: Karbasen-Storängsvägen-Järnvägsgatan-Gryt-Karbasen

	Antal	Apris	Belopp	Skpl
Km ersättning oavsett körsträcka skattep	35.00	1.05	36.75	+ *
Km ersättning skattefri del	35.00	1.85	64.75	+
Summa reseräkning			101.50	+
(Varav skattepliktigt belopp)			36.75	+ *

Skriv ut...

Klar Lokalt intranät 100 %

## Kilometerersättning för resor med egen bil i tjänsten inom Valdemarsviks kommun

### Exempel 2 - Km ersättning som skrivs för 1 dag

Ny reseräkning - Windows Internet Explorer

**ADITRO**  
[Hjälp](#)

Start  
**ReseUppgifter**  
Tillägg  
Meddelande  
Slutför

**Reseuppgifter**

Förrättning

Avrese dag  \*

Hemkomst dag  \*

Ort  \*

Ändamål  \*

Antal kilometer

\* = Obligatoriskt fält

Du kan om du vill lämna fältet  
Antal km tomt för att istället  
ange antal km på nästa bild.

Ny reseräkning - Windows Internet Explorer

**ADITRO**  
[Hjälp](#)

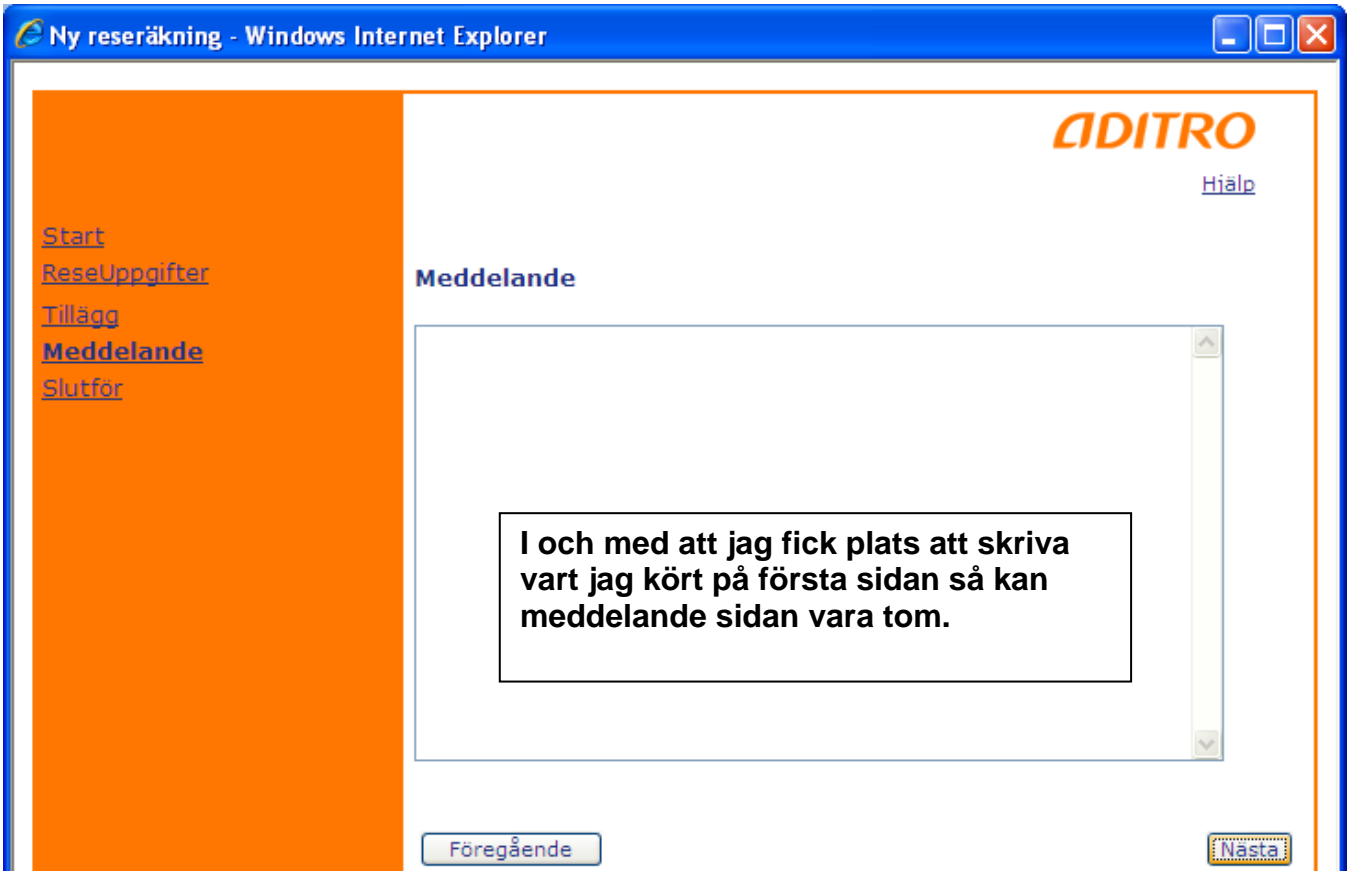
Start  
**ReseUppgifter**  
**Tillägg**  
Meddelande  
Slutför

**Tillägg**

Ersättning	Antal	Apris	Belopp
Bilersättning - Km ers skattepliktig del	35		

Om du lämnat Antal kilometer fältet tomt på  
första sidan så skall du här ange det enl. ovan

## Kilometerersättning för resor med egen bil i tjänsten inom Valdemarsviks kommun



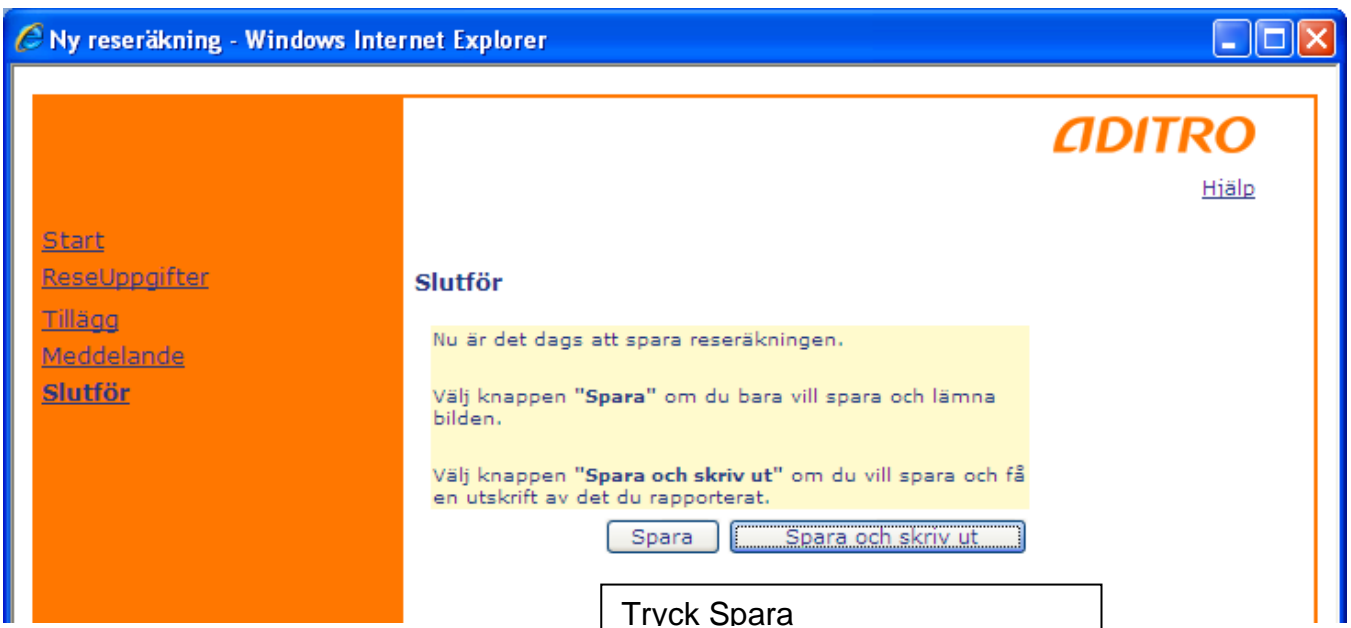
Ny reseräkning - Windows Internet Explorer

**ADITRO**  
[Hjälp](#)

[Start](#)  
[ReseUppgifter](#)  
[Tillägg](#)  
**[Meddelande](#)**  
[Slutför](#)

**Meddelande**

I och med att jag fick plats att skriva vart jag kört på första sidan så kan meddelande sidan vara tom.



Ny reseräkning - Windows Internet Explorer

**ADITRO**  
[Hjälp](#)

[Start](#)  
[ReseUppgifter](#)  
[Tillägg](#)  
[Meddelande](#)  
**[Slutför](#)**

**Slutför**

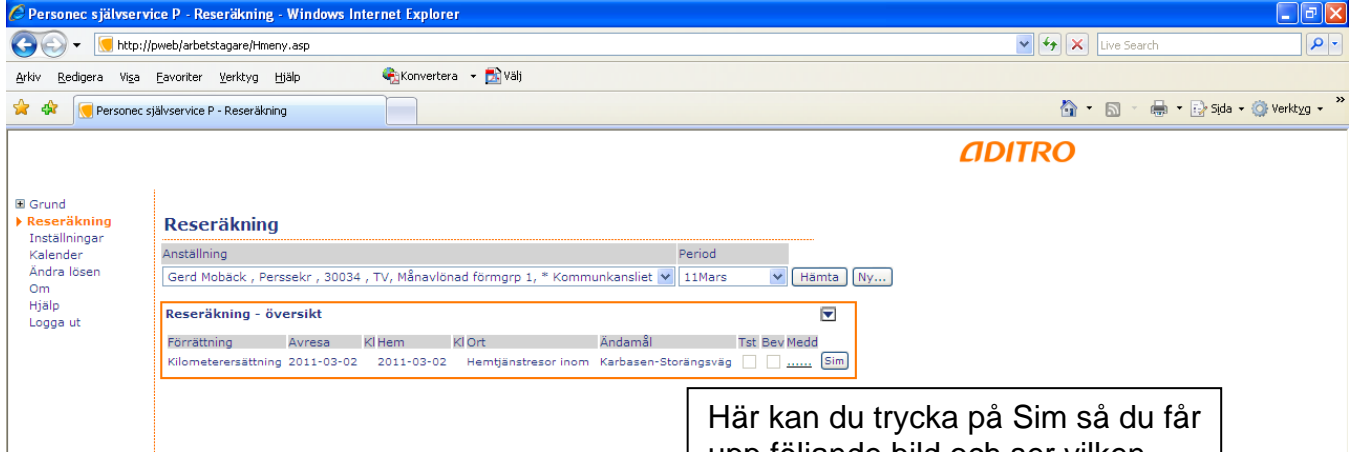
Nu är det dags att spara reseräkningen.

Välj knappen "**Spara**" om du bara vill spara och lämna bilden.

Välj knappen "**Spara och skriv ut**" om du vill spara och få en utskrift av det du rapporterat.

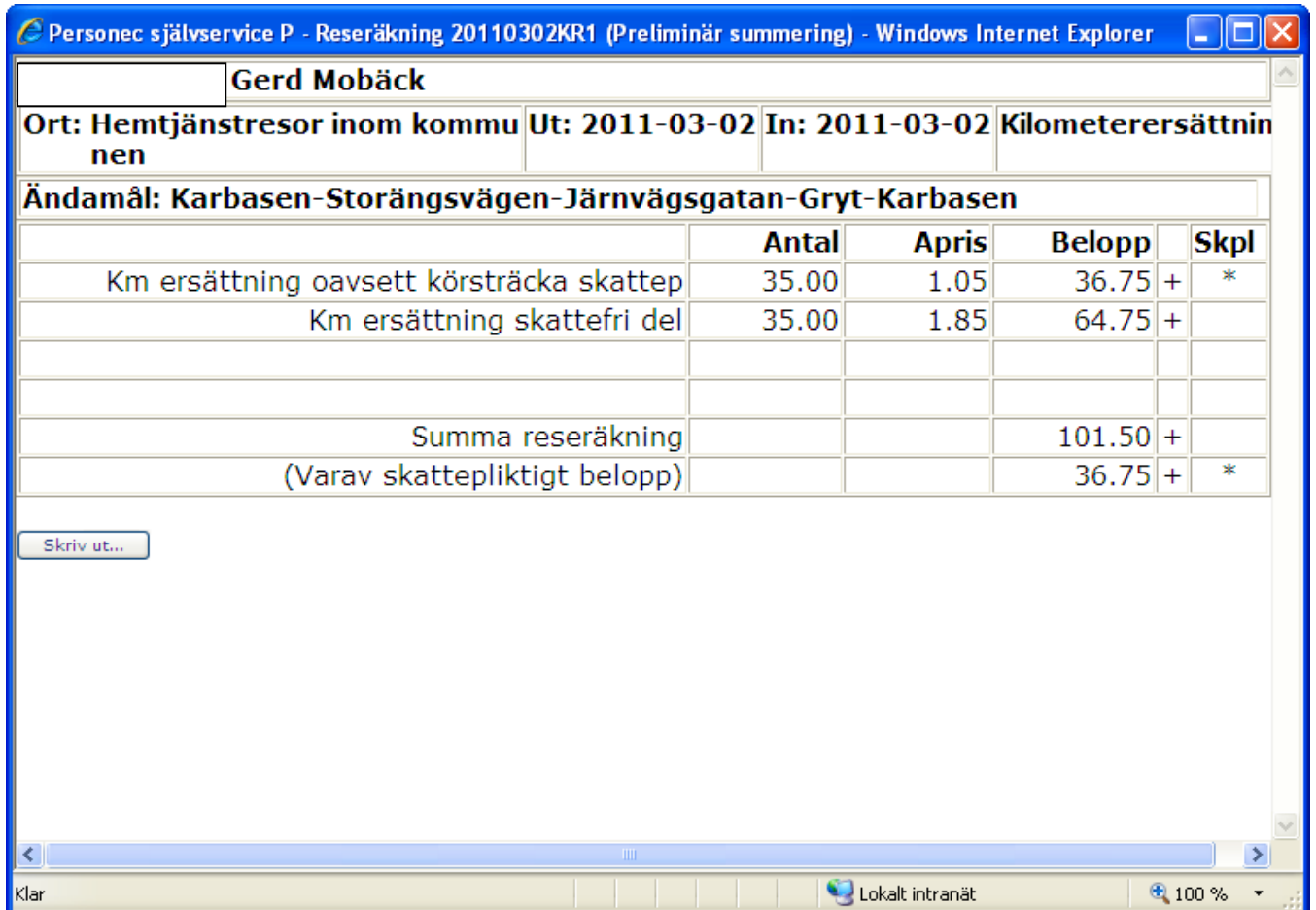
## Kilometerersättning för resor med egen bil i tjänsten inom Valdemarsviks kommun

När du sparat kommer följande ruta upp. Tryck på Sim



The screenshot shows a web browser window titled 'Personec självservice P - Reseräkning'. The main content area is titled 'Reseräkning' and includes a search bar with 'Gerd Mobäck, Perssekr, 30034, TV, Månavlönad formgrp 1, \* Kommunkansliet' and a date of '11Mars'. Below this is a table titled 'Reseräkning - översikt' with columns for 'Förrättning', 'Avresa', 'Kl Hem', 'Kl Ort', 'Ändamål', and 'Tät. Bev Medd'. A row is highlighted with a 'Sim' button next to it.

Här kan du trycka på Sim så du får upp följande bild och ser vilken ersättning du får.



The screenshot shows a detailed summary for 'Gerd Mobäck'. It includes the following information:

- Ort:** Hemtjänstresor inom kommu
- Ut:** 2011-03-02
- In:** 2011-03-02
- Kilometerersättnin**
- Ändamål:** Karbasen-Storängsvägen-Järnvägsgatan-Gryt-Karbasen

	Antal	Apris	Belopp	Skpl
Km ersättning oavsett körsträcka skattep	35.00	1.05	36.75	+
Km ersättning skattefri del	35.00	1.85	64.75	+
Summa reseräkning			101.50	+
(Varav skattepliktigt belopp)			36.75	+

Below the table is a button labeled 'Skriv ut...'.

## Kilometerersättning för resor med egen bil i tjänsten inom Valdemarsviks kommun

### Exempel 3 - Km ersättning som skrivs för 1 vecka åt gången

Ny reseräkning - Windows Internet Explorer

**ADITRO**  
[Hjälp](#)

[Start](#)  
[ReseUppgifter](#)  
[Tillägg](#)  
[Meddelande](#)  
[Slutför](#)

#### Reseuppgifter

Förrättning:  \*

Avrese dag:  \*

Hemkomst dag:  \*

Ort:

Ändamål:

Antal kilometer:

\* = Obligatoriskt fält

Eftersom du här kan skriva km ersättning för 1 vecka så får inte allt plats att skriva i Ändamål utan skrivs i meddelanderutan.

Ny reseräkning - Windows Internet Explorer

**ADITRO**  
[Hjälp](#)

[Start](#)  
[ReseUppgifter](#)  
[Tillägg](#)  
[Meddelande](#)  
[Slutför](#)

#### Tillägg

Ersättning	Antal	Apris	Belopp
<input type="text" value=""/>	<input type="text" value=""/>	<input type="text" value=""/>	<input type="text" value=""/>

Antal km skrevs i första rutan varför det **inte** skall anges antal km här

## Kilometerersättning för resor med egen bil i tjänsten inom Valdemarsviks kommun

Ny reseräkning - Windows Internet Explorer

**ADITRO**  
[Hjälp](#)

[Start](#)  
[ReseUppgifter](#)  
[Tillägg](#)  
**[Meddelande](#)**  
[Slutför](#)

**Meddelande**

7/3 Valdemarsvik - Åldersro - Valdemarsvik  
9/3 Valdemarsvik - Gusum Åbo - Valdemarsvik  
11/3 Valdemarsvik - Tryserum friskola - valdemarsvik

Här anger du datum samt vart du kört.  
Ange gärna antal km också.

Föregående Nästa

Ny reseräkning - Windows Internet Explorer

**ADITRO**  
[Hjälp](#)

[Start](#)  
[ReseUppgifter](#)  
[Tillägg](#)  
[Meddelande](#)  
**[Slutför](#)**

**Slutför**

Nu är det dags att spara reseräkningen.

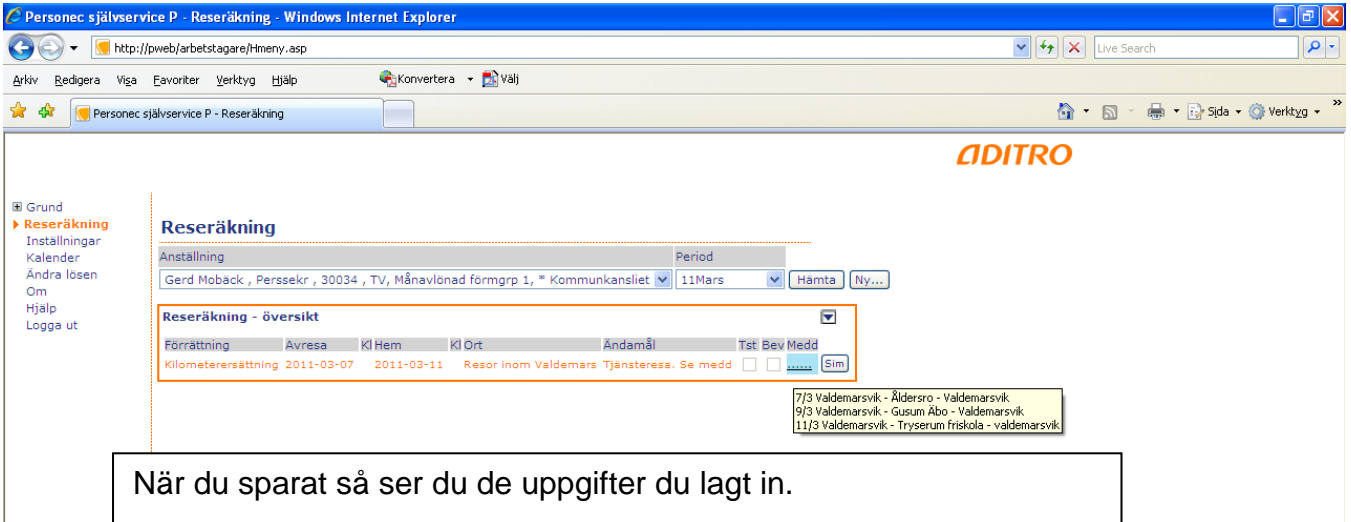
Välj knappen "**Spara**" om du bara vill spara och lämna bilden.

Välj knappen "**Spara och skriv ut**" om du vill spara och få en utskrift av det du rapporterat.

Tryck spara

Föregående Nästa

## Kilometerersättning för resor med egen bil i tjänsten inom Valdemarsviks kommun



När du sparat så ser du de uppgifter du lagt in.

Om du sedan trycker på Sim så ser du den km ersättning du får.